



Investieren
wie die Profis

Cash.

SIEGER

2022 | FINANCIAL
ADVISORS
AWARD

KATEGORIE: PRIVATE KRANKEN-
VERSICHERUNGEN

Krebs-Scan

HanseMerkur Krankenversicherer

**ASSEKURANZ
AWARD 2022**



HanseMerkur
ist mit dem Produkt
Krebs-Scan
Gewinner der Kategorie

**INNOVATION
KRANKEN**



HanseMerkur

Krebs-Scan

Denn früher hilft besser!

HanseMerkur



Jedes Jahr erkrankt in Deutschland etwa eine halbe Million Menschen neu an Krebs.

Krebs ist vor allem deswegen so gefährlich, weil er meist über viele Jahre unentdeckt wächst, ohne Symptome oder Beschwerden zu verursachen.



Für rund **55%**
der jährlichen Krebsneuerkrankungen
gibt es bisher keine konventionelle
Früherkennung!

A photograph of a young couple lying in bed. The woman is on the left, looking off to the side with a thoughtful expression. The man is on the right, resting his head against hers. They are both wearing light-colored clothing. The background is a plain white wall.

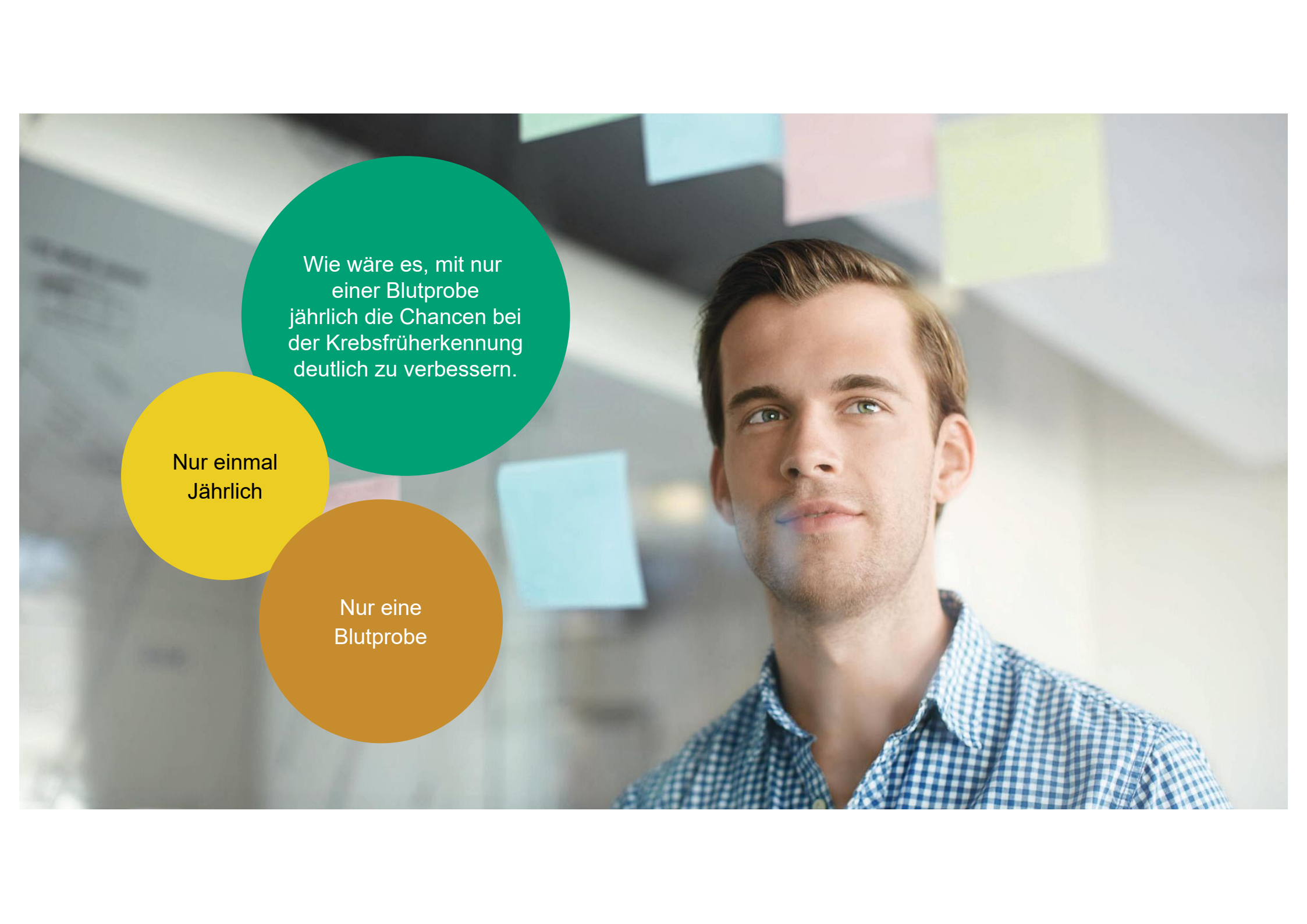
Krebsfrüherkennung ist wichtig, trotzdem:

Nur 50% der Männer und 67% der Frauen nehmen Krebsfrüherkennungs-Angebote wahr.

Leider vernachlässigen viele die Früherkennung! Grund dafür:

67,5% Prozent muss es schlecht gehen, damit sie zum Arzt gehen

31,7% vergessen, einen Termin zu machen



Wie wäre es, mit nur
einer Blutprobe
jährlich die Chancen bei
der Krebsfrüherkennung
deutlich zu verbessern.

Nur einmal
Jährlich

Nur eine
Blutprobe

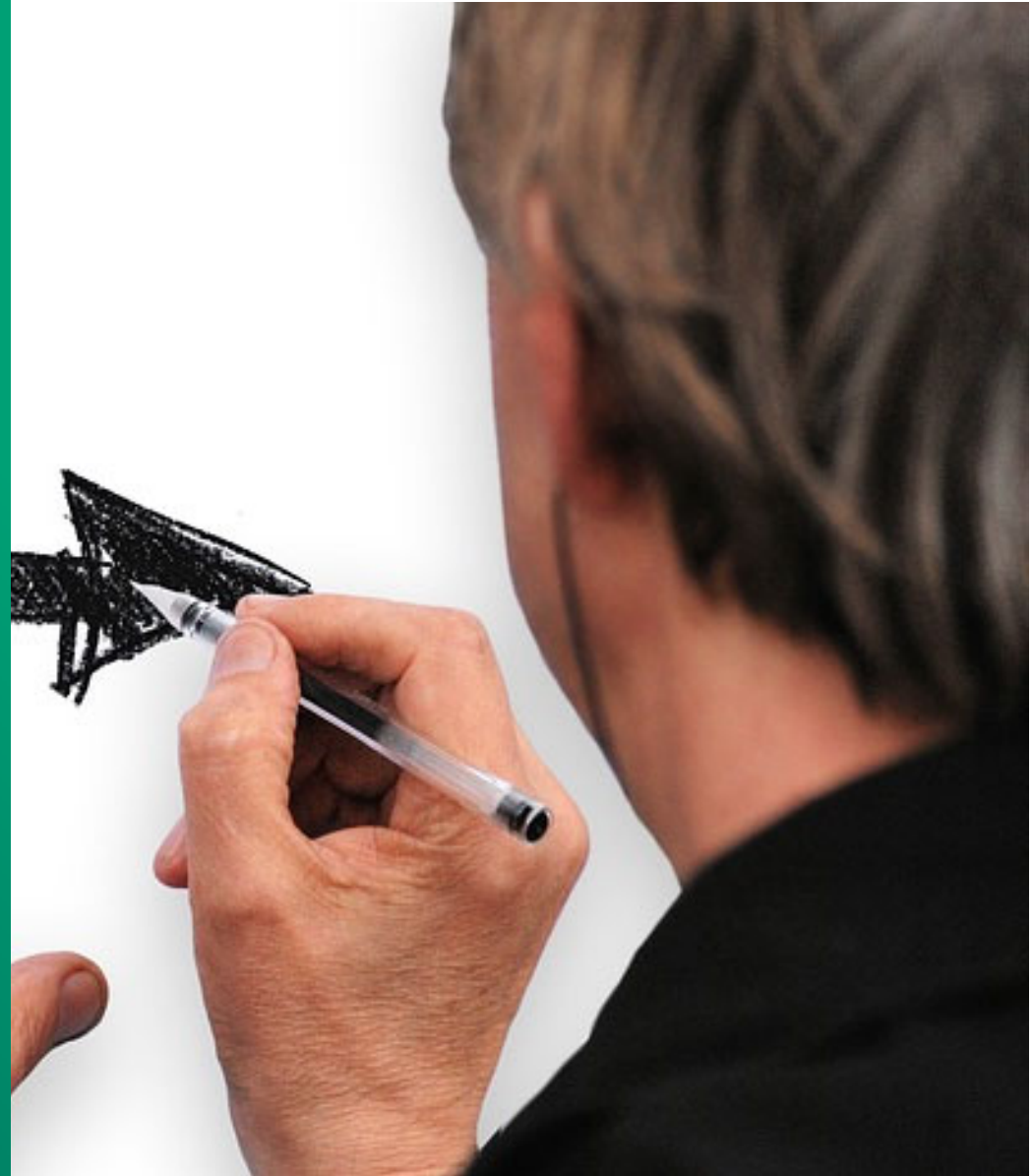
Das Programm **Krebs-Scan**



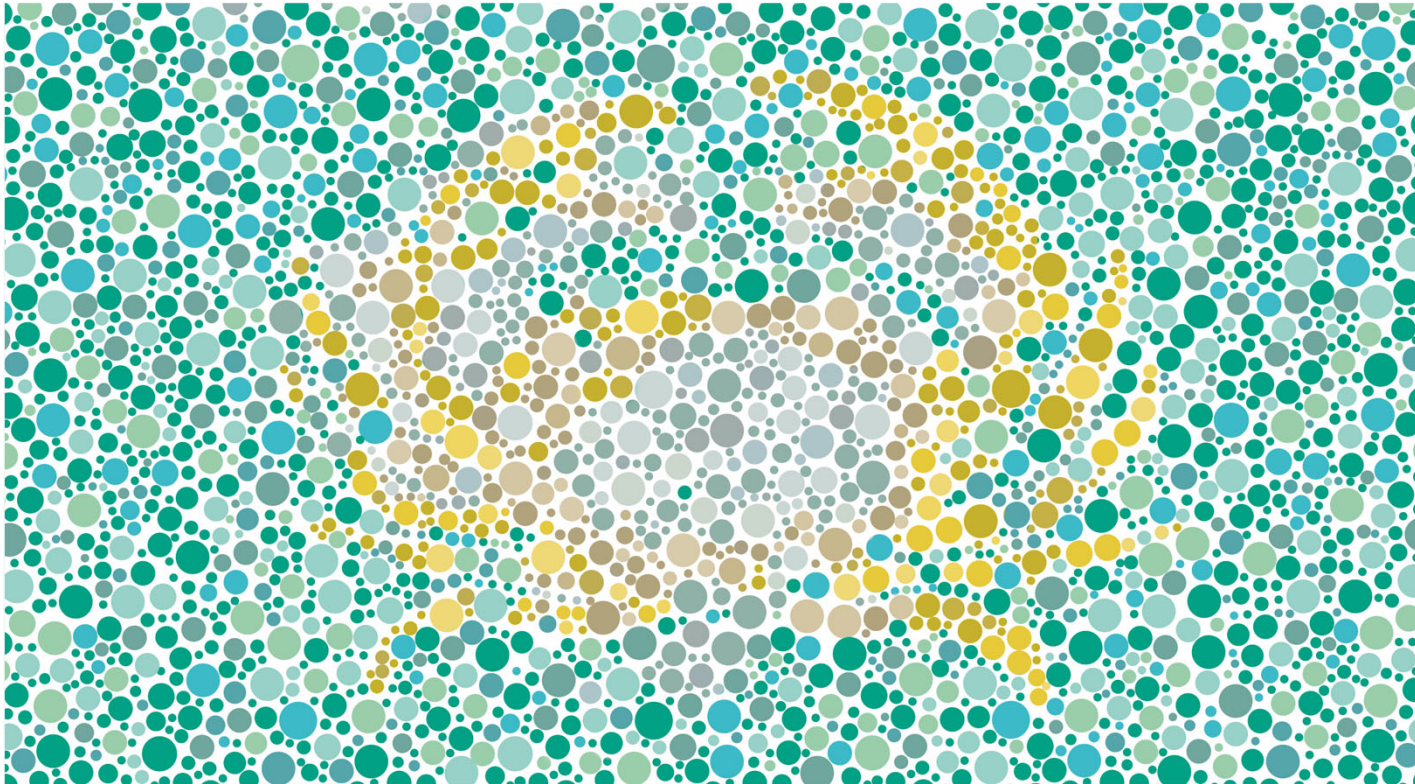
HanseMerkur

Unser Ziel ist, medizinische Innovationen frühzeitig verfügbar zu machen, damit Menschen schon heute von den modernsten Verfahren profitieren.
Einen besonderen Fokus legt die HanseMerkur dabei auf **Prävention und Früherkennung**.

So ist zum Beispiel bei Krebserkrankungen der Zeitpunkt der Diagnose mitentscheidend für den Therapieverlauf.




Das beste Mittel gegen Krebs: ihn früh zu erkennen!



Wie funktioniert Krebs Scan?

Jährliche Blutentnahme / Bluttest

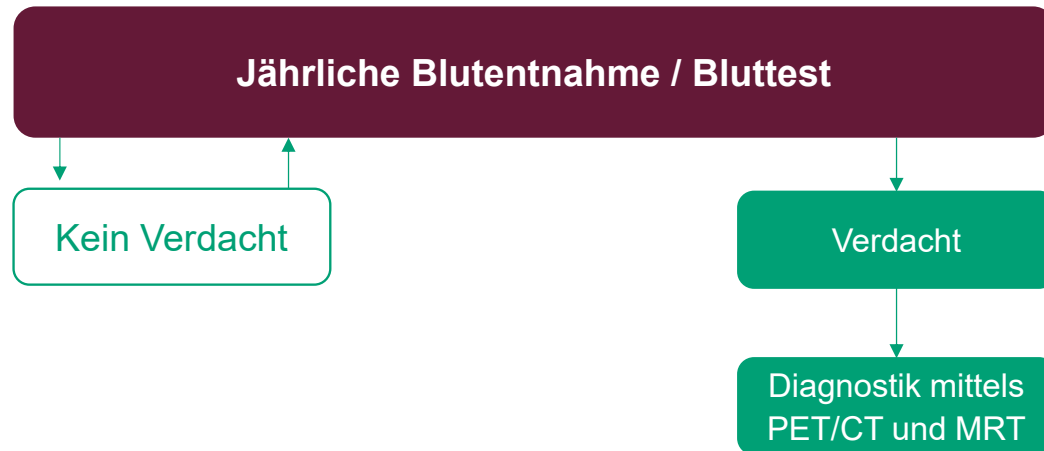
A close-up photograph of a woman with long, wavy red hair. She is looking directly at the camera with a neutral expression. In the foreground, a pink pipette tip is positioned vertically, slightly out of focus, in front of her face. The background is a soft, out-of-focus light color.

**Was weist
der Bluttest
PanTum Detect
nach?**

Der Bluttest weist spezielle Enzyme im Blut nach, die bei vielen Tumoren vermehrt gebildet werden – und das auch bereits in frühen, symptomlosen Phasen

Der Test liefert einen ersten Hinweis, keine Diagnose. Auffälligkeiten werden daher mittels einer geeigneten Folgeuntersuchung und unter fachärztlicher Betreuung abgeklärt.

Wie funktioniert Krebs Scan?



Was bedeuten die einzelnen Begriffe im Detail?



PET/CT

Ein Computertomograph mit dem hochauflösende Schnittbilder des Körpers erzeugt werden können. Der Radiologe kann Organveränderungen (z.B. Metastasen) aufgrund ihrer Beschaffenheit identifizieren und zuordnen.

Das PET/CT wird für den Körper ab Schulter abwärts genutzt.

MRT

Die Magnetresonanztomographie MRT arbeitet mit Magnetfeldern und Radiowellen und erzeugt Schnittbilder des Körpers. Besonders gut im Bild darstellbar sind dabei Weichteilgewebe wie z.B. das Gehirn.

Das Programm Krebs-Scan nutzt die MRT für Kopf und Hals.

Krebsfrüherkennung mit **MRT und PET/CT**

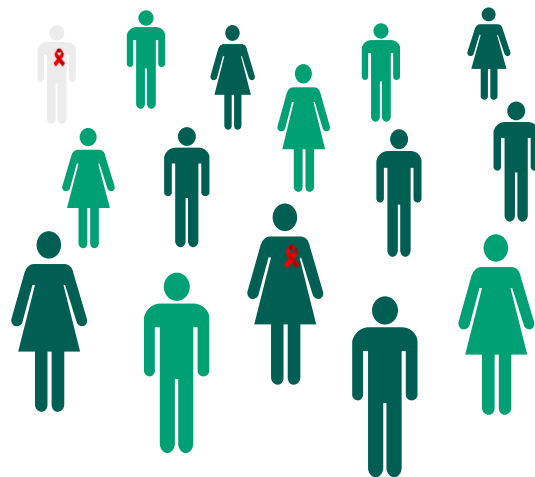
- ✓ **Gewebeveränderungen ab wenigen Millimetern sichtbar**
- ✓ **Lokalisierung maligner Tumore im Ganzkörper-Scan**
- ✓ **Hohe Genauigkeit**

Die bildgebenden Verfahren MRT und PET/CT zählen zu den besten Verfahren bei der Lokalisierung potenziell gefährlicher Tumore.

Krebsfrüherkennung mit **MRT** und **PET/CT**



Aufgrund der Kosten und der Strahlenbelastung eignen sich PET/CT und MRT nicht zum Screening

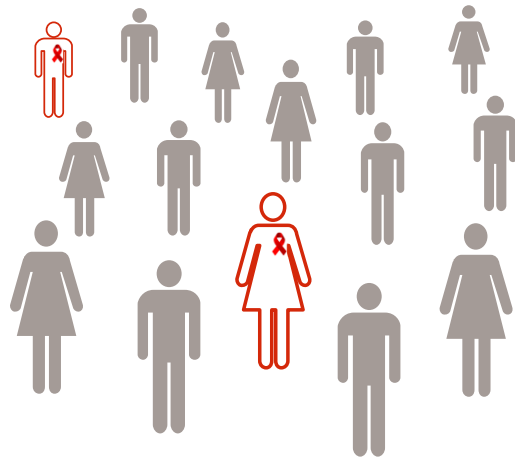


Die bildgebenden Verfahren MRT und PET/CT zählen zu den besten Verfahren bei der Lokalisierung potenziell gefährlicher Tumore.

Krebsfrüherkennung mit **MRT** und **PET/CT**



Aufgrund der Kosten und der Strahlenbelastung eignen sich PET/CT und MRT nicht zum Screening



Die bildgebenden Verfahren MRT und PET/CT zählen zu den besten Verfahren bei der Lokalisierung potenziell gefährlicher Tumore.

Vorselektion mit hoher Treffsicherheit notwendig!

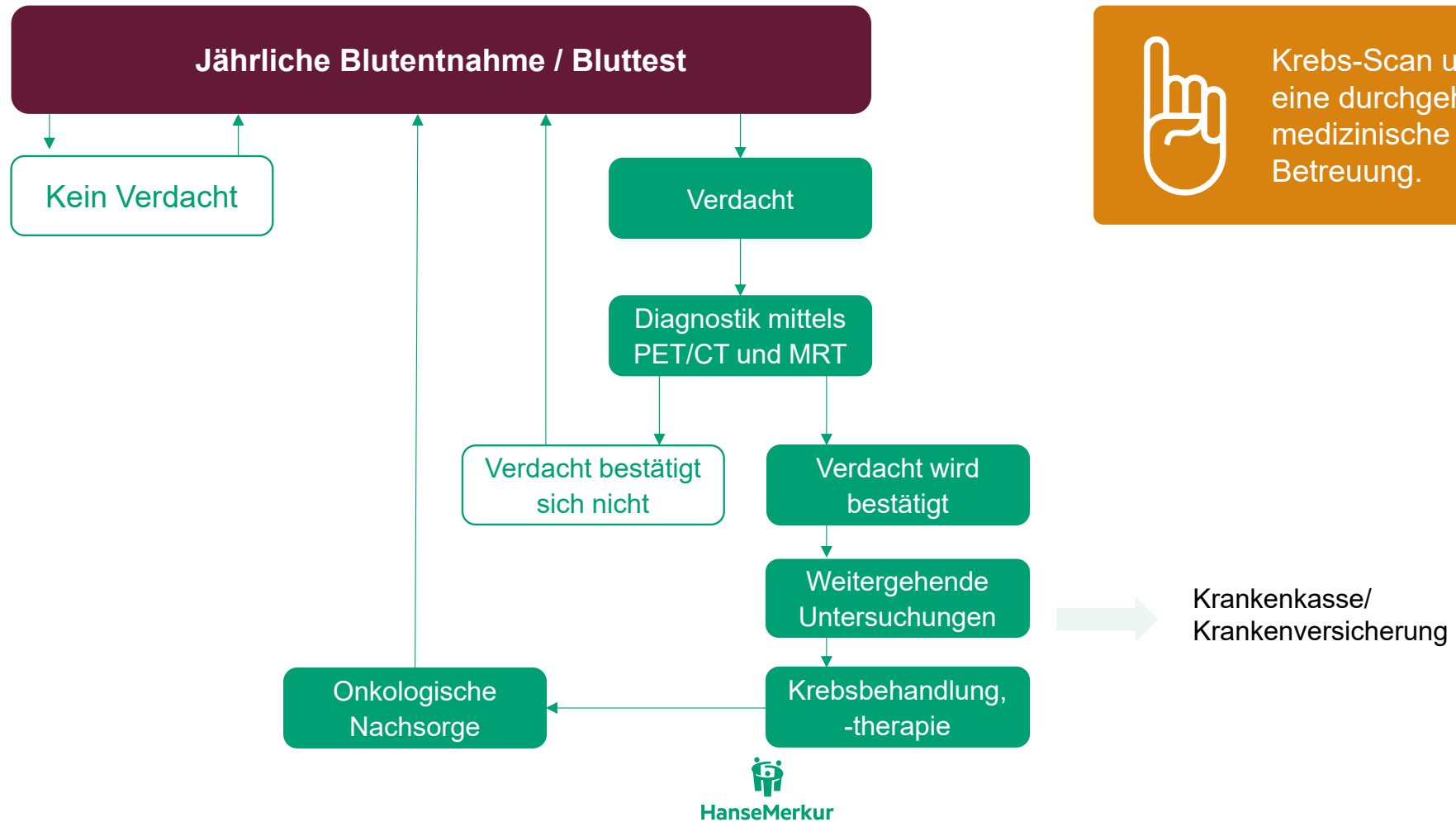
Das perfekte Doppel



Bei der
Erkennung/
Lokalisierung
unbekannter
Primärtumore
der Gold-
standard in der
Krebsvorsorge




Wie funktioniert Krebs Scan?





In einer Studie des UKE mit ca. 5.000 gesunden Probanden, wurde infolge eines auffälligen PanTum Detect® Ergebnisses bei 151 Menschen ein bildgebendes Verfahren durchgeführt. Bei 124 wurden durch die Bildgebung Verdacht auf einen potenziell gefährlichen Tumor bestätigt.



**Wozu der
Versicherungsmantel?**

Weil der Bluttest
lediglich einen
Anfangsverdacht
liefert!

Mit Krebs-Scan
liefert die HanseMerkur
also den Schlüssel
zum Einsatz

Die Leistungen – Teil 1!

- ✓ Jährlicher Bluttest zur Früherkennung einer möglichen Krebserkrankung inklusive der labortechnischen Untersuchung

- ✓ Im Verdachtsfall:
Abklärung des Verdachts und Lokalisation des Krebses durch ein bildgebendes Verfahren (PET/CT und MRT)

- ✓ Begleitende Leistungen für die Behandlung des diagnostizierten Krebses bei einem Krankenhausaufenthalt:
 - Übernahme der Kosten für einen Krebsspezialisten
 - Übernahme der Kosten für die Unterbringung im Ein- oder Zwei-Bett-Zimmer oder
 - Krankenhaustagegeld von 75,– EUR

Transportkosten bei Gehunfähigkeit
Kurtagegeld von 75,– EUR für bis zu 42 Tagen

Kosten hierfür
liegen bei
3.000,– bis
4.000,– EUR

Die Leistungen – Teil 2!



Gesundheitsassistance telefonisch oder Online:

- Grundsätzliche Erläuterungen zum PanTum Detect® Test
- Information und Beratung zum gesetzlichen Krebsfrüherkennungsprogramm
- Beratung zu allen medizinischen Gesundheitsfragen durch Ärzte
- Teilnahme an einem Beratungsprogramm bei Krebserkrankungen zur Aufklärung und Beratung zu Diagnostik und Therapiemöglichkeiten
- Unterstützung bei der Arzt- und Krankenhausauswahl
- Arzt-Termine-Service
- Arzneimittelberatung
- Ärztliche Zweitmeinung, auch vor Operationen
- Fitness- und Ernährungsberatung

Das Programm Krebs-Scan

**27,50 EUR
monatlich**

In den ersten 12 Monate
19,83 EUR mtl.

Ab 70 Jahren erhöht sich der
Beitrag auf 45,30 EUR mtl.



HanseMerkur